



Programme résidentiel

# CALISTA



Liberté 4



Le raffinement à votre portée.



# PRESENTATION DU PROJET



**Liberté 4**

# CALISTA

CALISTA est bien plus qu'une résidence, c'est un véritable sanctuaire moderne qui redéfinit l'art de vivre. Conçu avec soin, chaque détail de ce projet incarne l'élégance et le confort, offrant à ses résidents une expérience de vie incomparable.

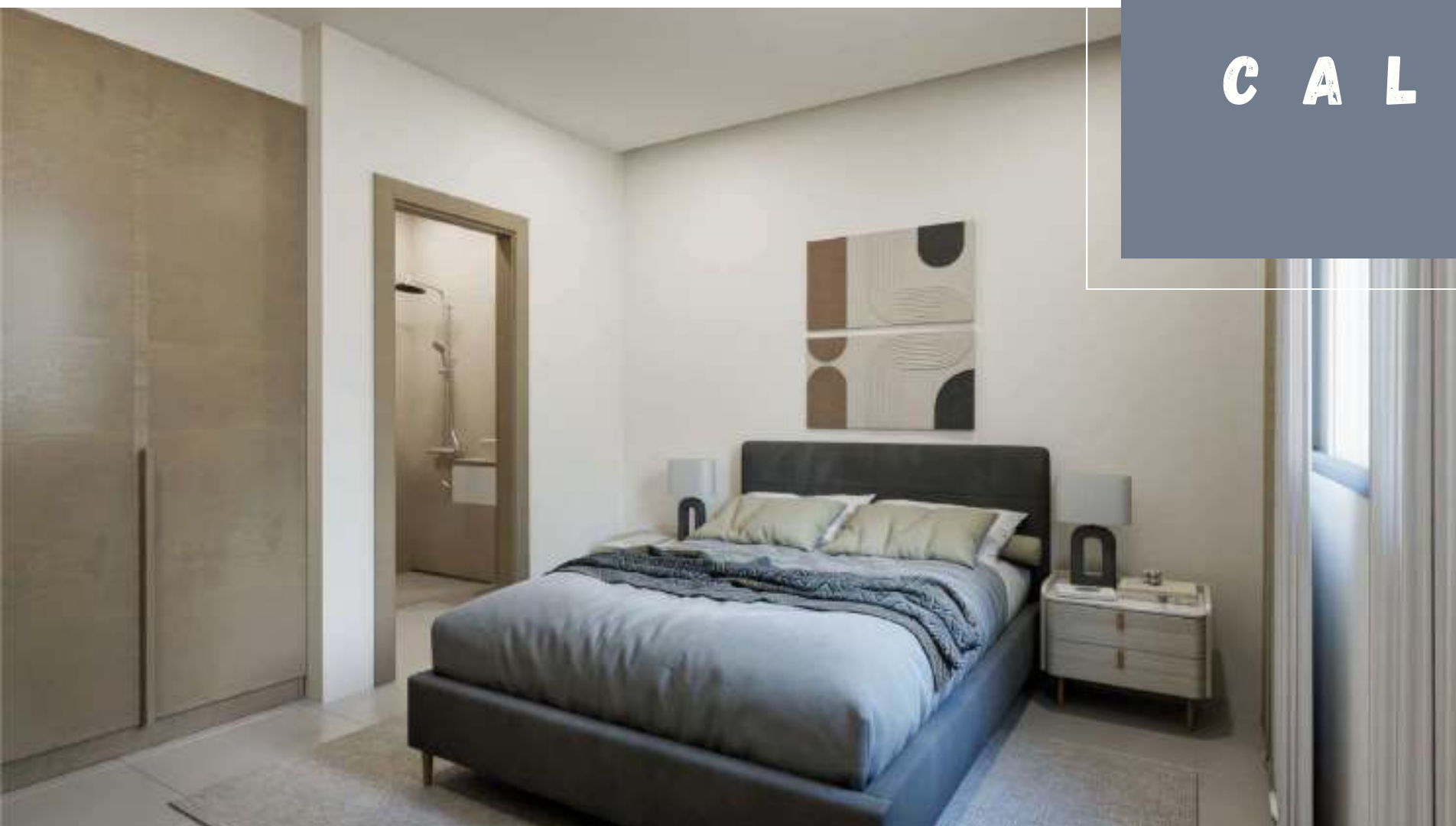
Avec son architecture contemporaine et ses espaces de vie optimisés, CALISTA se distingue par son design lumineux et ses finitions haut de gamme. Nichée dans un environnement verdoyant et paisible, la résidence allie la proximité des commodités et des transports à un cadre de vie harmonieux et sécurisé.

Que vous soyez en quête d'un lieu pour vous installer ou d'un investissement rentable, CALISTA offre des appartements qui reflètent vos aspirations : modernité, praticité, et sérénité.





CALISTA

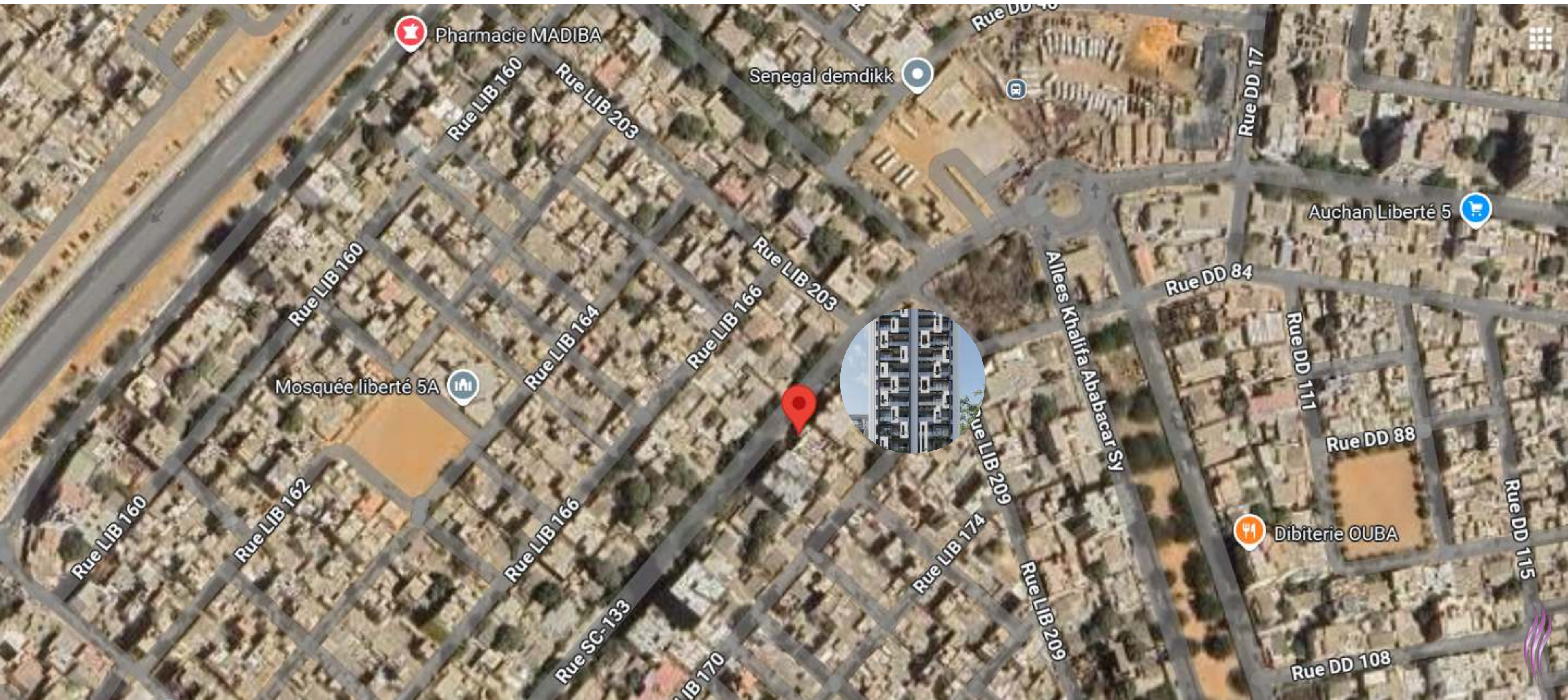




# Localisation du programme



<https://goo.gl/maps/WsUz9wfaeQ38fT4z6>



# La résidence CALISTA

La résidence CALISTA propose des appartements modernes de types F2 et F3 conçus pour allier confort, élégance et praticité.

## F2

Dotés d'un hall spacieux, ces appartements offrent un salon baigné de lumière naturelle, une kitchenette moderne et une chambre principale avec salle de bain privative, garantissant confort et intimité dans un cadre élégant.

## F3

Conçus pour les familles, ils disposent d'un vaste salon, d'une salle à manger, et d'une cuisine moderne prolongée par un balcon pour une luminosité optimale. Avec deux chambres, chacune pourvue de sa salle d'eau privative, et un séjour offrant une vue dégagée, ces appartements allient espace, confort et raffinement.

# UNE GAMME DE COMMODITÉS POUR UN CONFORT OPTIMAL.



Un hall d'accueil



Un surpresseur



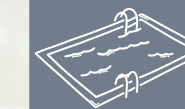
Une salle d'attente



Un groupe électrogène



Une salle de sport



Une piscine



Un ascenseur aux  
normes internationales



Un réservoir d'eau



Un parking au sous-sol



Un service de  
gardienage 24h/24



Une gestion du syndic de  
copropriété



Un service d'entretien et  
de nettoyage





**LA SALLE D'ATTENTE**

IMAGE NON CONTRACTUELLE



**LA PISCINE**

IMAGE NON CONTRACTUELLE



**LA SALLE DE SPORT**

IMAGE NON CONTRACTUELLE



**LA SALLE DE SEJOUR**

IMAGE NON CONTRACTUELLE



**LA SALLE DE SEJOUR**

IMAGE NON CONTRACTUELLE



**LA CUISINE**

IMAGE NON CONTRACTUELLE

**TOILETTE VISITEURS**

**IMAGE NON CONTRACTUELLE**





**LA CHAMBRE PARENTALE**

IMAGE NON CONTRACTUELLE





**LA CHAMBRE PARENTALE**

IMAGE NON CONTRACTUELLE



**LA SALLE D'EAU**

IMAGE NON CONTRACTUELLE



**LA CHAMBRE D'AMI**

IMAGE NON CONTRACTUELLE



**LA CHAMBRE D'AMI**

IMAGE NON CONTRACTUELLE



**LA SALLE D'EAU**

IMAGE NON CONTRACTUELLE

# DESCRIPTION DU PROJET

Découvrez CALISTA, un complexe résidentiel de 10 étages, niché dans un environnement urbain calme et accessible. Avec des appartements modernes et fonctionnels, CALISTA offre un confort inégalé dans un cadre raffiné

→ *Surface totale --- ST\**  
*Surface utile --- SU\**



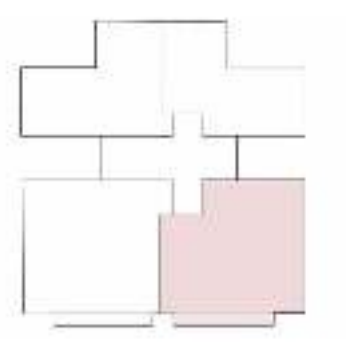
# Appartement A de type F3

R+1 au R+10

1. Séjour : 25,5 m<sup>2</sup>
2. Cuisine : 9,6 m<sup>2</sup>
3. Dégagement : 2,5 m<sup>2</sup>
4. Toilette visiteur : 2,1 m<sup>2</sup>
5. Chambre : 13,5 m<sup>2</sup>
6. Salle de bain : 3,2 m<sup>2</sup>
7. Chambre parentale : 18,8 m<sup>2</sup>
8. Salle de bain : 3,7 m<sup>2</sup>
9. Balcon : 8 m<sup>2</sup>

**SURFACE COMMERCIALE : 95 M<sup>2</sup>**

**SURFACE UTILE : 77 M<sup>2</sup>**



# Appartement B de type F3

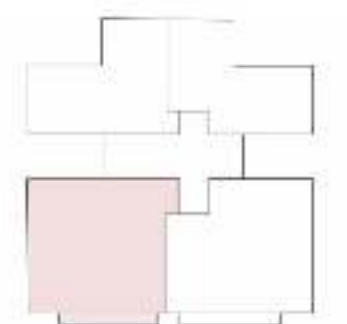
R+1 au R+10



1. Entrée : 2,1 m<sup>2</sup>
2. Toilette visiteur : 2,1 m<sup>2</sup>
3. Cuisine : 9,6 m<sup>2</sup>
4. Séjour : 25,5 m<sup>2</sup>
5. Dégagement : 2 m<sup>2</sup>
6. Chambre : 13 m<sup>2</sup>
7. Salle de bain : 3 m<sup>2</sup>
8. Chambre parentale : 18,8 m<sup>2</sup>
9. Salle de bain : 3 m<sup>2</sup>
10. Balcon : 5,5 m

**SURFACE COMMERCIALE : 99 M<sup>2</sup>**

**SURFACE UTILE : 85 M<sup>2</sup>**





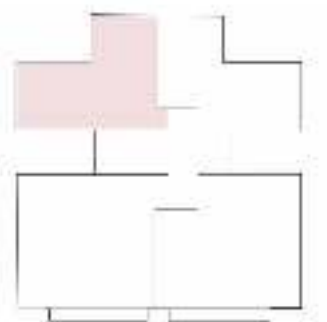
# Appartement C de type F2

R+1 au R+10

1. Séjour : 29 m<sup>2</sup>
2. Dégagement : 2,9 m<sup>2</sup>
3. Salle d'eau : 4,5 m<sup>2</sup>
4. Chambre : 15,5 m<sup>2</sup>

**SURFACE COMMERCIALE : 67 M<sup>2</sup>**

**SURFACE UTILE : 57 M<sup>2</sup>**



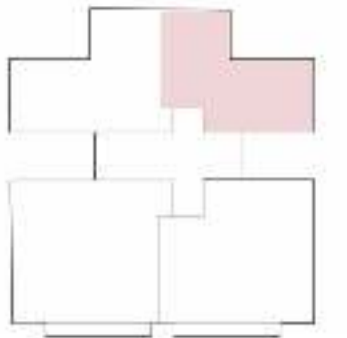
# Appartement D de type F2

R+1 au R+10

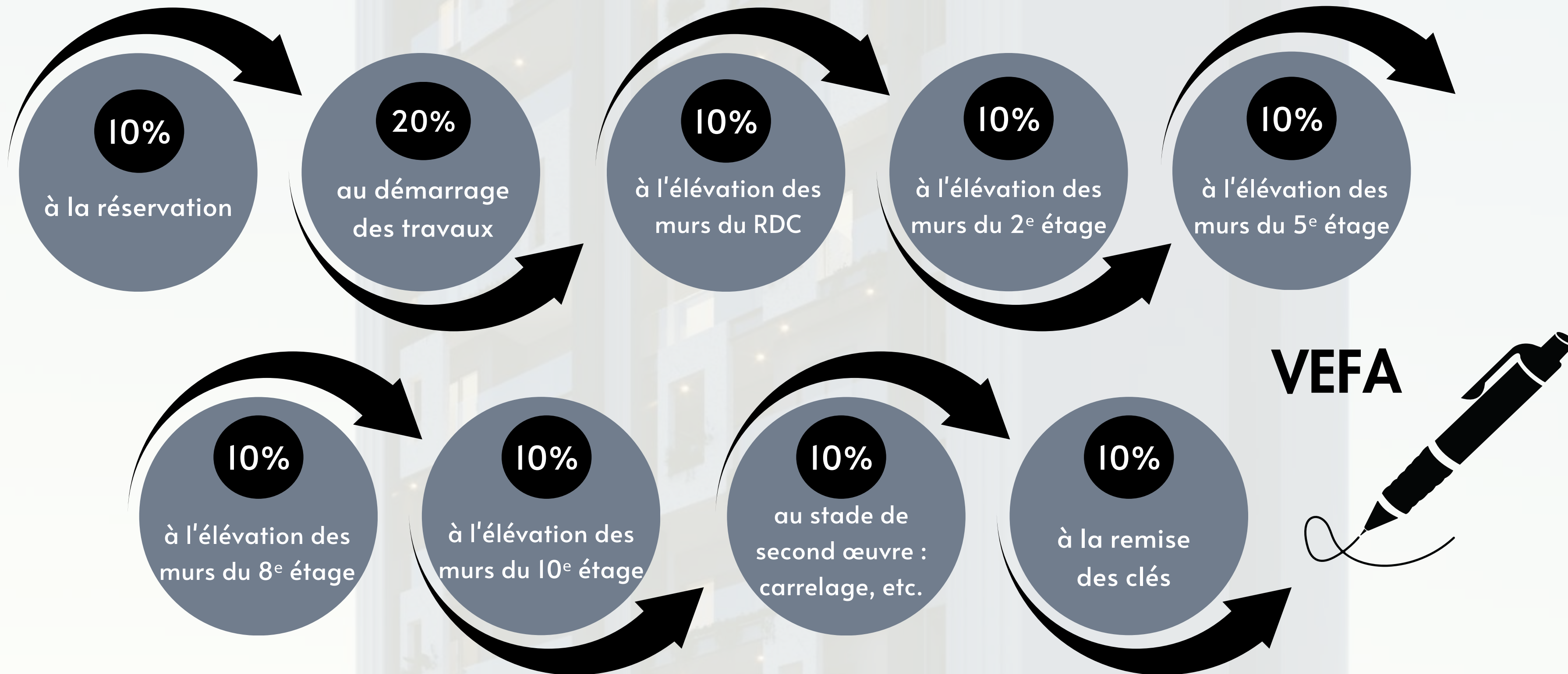
1. Séjour : 35,2 m<sup>2</sup>
2. Dégageant : 2,9 m<sup>2</sup>
3. Salle d'eau : 4,5 m<sup>2</sup>
4. Chambre : 14,9 m<sup>2</sup>

**SURFACE COMMERCIALE : 67 M<sup>2</sup>**

**SURFACE UTILE : 57 M<sup>2</sup>**



# MODALITÉS DE PAIEMENT





■ ■ ■ ■ ■  
**adila**  
Le réflexe habitat  
- Habitat -